



GENESIS

Винтовые компрессоры с капсулированной головкой

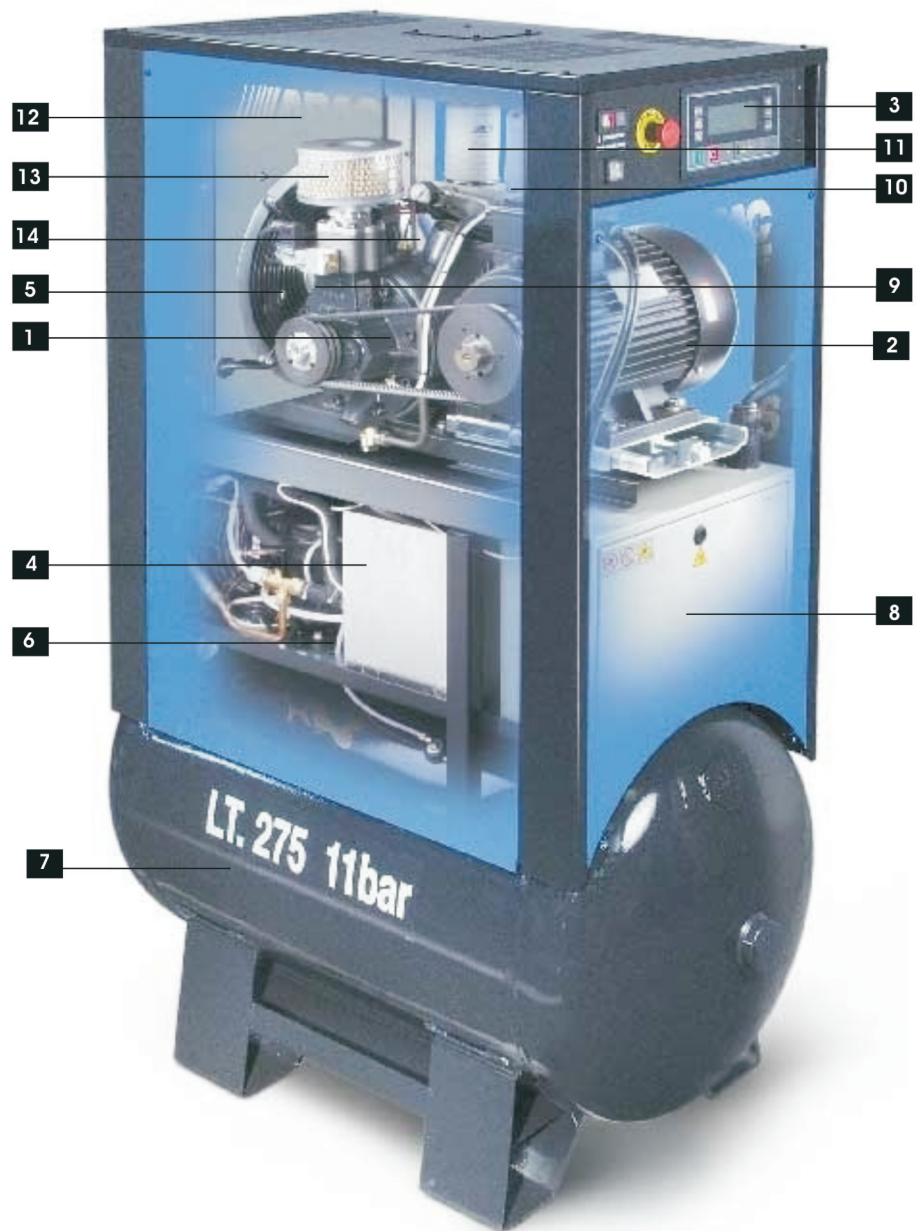
Нр 7,5 - 10 - 15

Компрессорная станция, полностью готовая к работе

GENESIS

ОРИГИНАЛ МОЖНО СКОПИРОВАТЬ, ПОВТОРИТЬ - НИКОГДА!

- 1** Капсулированная винтовая головка
- 2** Электродвигатель (степень защиты IP 55)
- 3** Микропроцессорный блок управления мс2
- 4** Блок очистки воздуха (осушитель, фильтры 3,0 и 0,01 мкм)
- 5** Термодатчик включения вентилятора
- 6** Электронная система сброса конденсата
- 7** Воздушный ресивер (275 и 500 л)
- 8** Электрошкаф (степень защиты IP 44)
- 9** Блок впускного клапана
- 10** Масляный фильтр
- 11** Воздушно-масляный сепаратор
- 12** Радиатор охлаждения масла
- 13** Впускной воздушный фильтр
- 14** Клапан минимального давления



Компактный

Экономичный

Прост в обращении

Самодиагностика

Невероятно тихий

Минимальное обслуживание

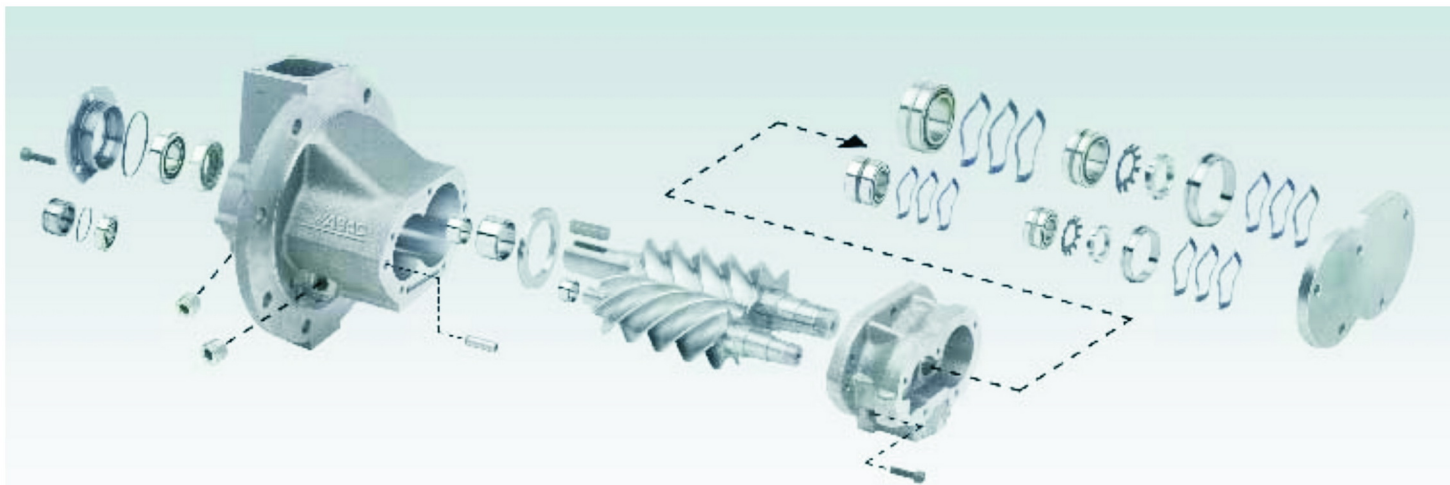
Фильтрованный, чистый и сухой воздух

Роторная винтовая воздушная головка АВАС

Капсульные компрессорные головки для винтовых компрессоров **GENESIS** разрабатываются и собираются только на заводах **ABAC group**. Производство сертифицировано в соответствии со стандартом качества ISO 9001. Сверхвысокая надежность компрессорной головки определяется следующими факторами:

- запатентованной конструкцией винтовой пары, обеспечивающей высокую производительность компрессора при небольшом потреблении электроэнергии;
- высокой точностью подшипников;
- наличием компенсационных пружин;
- наличием специальных каналов в корпусе, которые обеспечивают более эффективную смазку ротора и повышенный срок службы винтовой пары;
- стопорным кольцом и регулировочной гайкой, повышающими надежность конструкции.

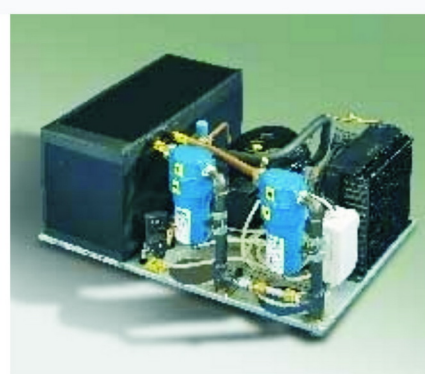
PATENTED



Блок управления "MC 2"



Капсульная воздушная головка



Подготовка сжатого воздуха

Микропроцессорный блок управления **MC2** обеспечивает полный контроль, диагностику, настройку параметров и определение межсервисных интервалов компрессора, что оказывает непосредственное влияние на важнейшие характеристики оборудования: качество сжатого воздуха, ресурс компрессора, экономию электроэнергии

Блок **MC2** благодаря жидкокристаллическому 4-х строчечному текстовому дисплею обеспечивает визуальный контроль и отображение всех рабочих характеристик в режиме реального времени

Интерфейс-карта **MC-SBS** позволяет соединить в единую сеть до 4 (опционально - до 10) компрессоров, находящихся на удалении до 800 м, при переменных параметрах потребления сжатого воздуха

Каждая воздушная головка в линейке компрессоров **GENESIS** разработана для обеспечения максимальной надежности производства сжатого воздуха.

Компрессорная головка помещена в специальную капсулу с внутренним пластиковым покрытием для защиты от коррозии, обеспечивающую трехстадийную очистку от масла.

Такой механизм значительно снижает уровень шума, до минимума сокращает содержание масла и уменьшает образование конденсата в винтовой головке, что обеспечивает высокую надежность работы компрессора самых сложных условиях.

Сжатый воздух поступает в ресивер, после чего проходит через блок подготовки воздуха.

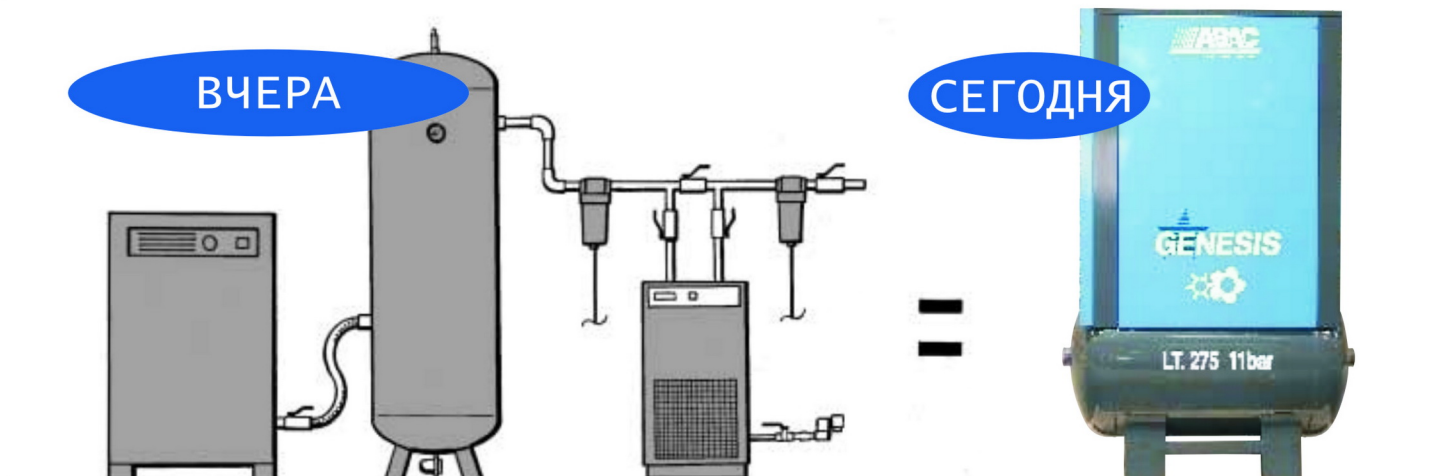
Блок подготовки обеспечивает фильтрацию и осушку сжатого воздуха, удаляя конденсат, масло и твердые частицы. По содержанию масел и твердых примесей сжатый воздух на выходе из компрессора соответствует первому классу чистоты.

Блок подготовки сжатого воздуха управляется микропроцессором **MC2**, который позволяет производить индивидуальные настройки компрессора и обеспечивает автоматическое удаление конденсата из всей системы, включая ресивер.

Компактная компрессорная станция, включающая в себя все необходимое оборудование для производства сухого и чистого сжатого воздуха

Традиционная установка

Genesis



ИННОВАЦИИ

Единая компактная компрессорная станция полностью заменяет традиционную компрессорную установку и не требует дополнительного оборудования. Это позволяет значительно сократить расходы и исключить риски в случае неправильного монтажа.

МАЛОШУМНЫЙ

Сверхнизкий уровень шума (63 дБ) позволяет устанавливать компрессор в непосредственной близости от рабочего места без ущерба для персонала.

ОБСЛУЖИВАНИЕ

Уникальная конструкция компрессорной станции с капсулированной винтовой головкой и легким доступом к основным узлам позволяет производить обслуживание компрессора в более короткий срок и уменьшить эксплуатационные расходы

ДИЗАЙН

Эргономичный корпус, простой и четкий дизайн, компактность делают работу с компрессорной станцией **GENESIS** легкой и удобной.

УСТАНОВКА

Компрессорная станция смонтирована на специальном основании, предназначенном для удобной транспортировки и установки компрессора при помощи обычного погрузчика. Достаточно просто подключить **GENESIS** к электросети, и компрессор готов к работе.

КАЧЕСТВЕННЫЙ ВОЗДУХ

Компрессорная станция **GENESIS** включает все необходимое оборудование для производства сухого и чистого сжатого воздуха для любого применения, от небольших цехов и автомастерских до крупных производств.

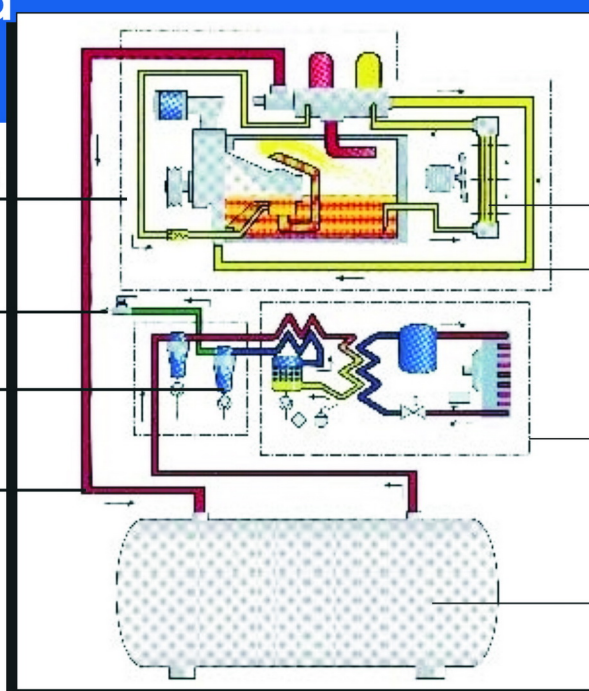
Циркуляция воздуха и масла

Капсулированная воздушная головка

Сухой сжатый воздух, очищенный до 0,01 микрон

Фильтрация сжатого воздуха

Циркуляция воздуха



Радиатор

Циркуляция масла

Осушитель-охладитель с применением экологически чистого газа R134

Ресивер

Модель	Рабочее давление		Производительность*		Двигатель		Объем ресивера л	Уровень шума дБ (А) **	Размеры мм длина x ширина x высота	Вес кг
	бар	PSI	м ³ /мин	сfm	кВт	л.с.				
GE 0708-EF-275	8	116	0,82	28,95	5,5	7,5	275	63	1170 x 650 x 1660	375
GE 0710-EF-275	10	145	0,73	25,78						375
GE 0713-EF-275	13	188	0,59	20,83						385
GE 0715-EF-275	15	217	0,45	15,89						385
GE 1008-EF-275	8	116	1,24	43,78	7,5	10	275	64	1170 x 650 x 1660	380
GE 1010-EF-275	10	145	1,04	36,72						380
GE 1013-EF-275	13	188	0,85	30,01						400
GE 1015-EF-275	15	217	0,67	23,66						400
GE 1508-EF-275	8	116	1,67	58,97	11	15	275	66	1170 x 650 x 1660	400
GE 1510-EF-275	10	145	1,42	50,14						400
GE 1513-EF-275	13	188	1,19	42,02						420
GE 1515-EF-275	15	217	1,03	36,37						420
GE 0708-EF-500	8	116	0,82	28,95	5,5	7,5	500	63	1920 x 650 x 1660	430
GE 0710-EF-500	10	145	0,73	25,78						430
GE 0713-EF-500	13	188	0,59	20,83						480
GE 0715-EF-500	15	217	0,45	15,89						480
GE 1008-EF-500	8	116	1,24	43,78	7,5	10	500	64	1920 x 650 x 1660	445
GE 1010-EF-500	10	145	1,04	36,72						445
GE 1013-EF-500	13	188	0,85	30,01						495
GE 1015-EF-500	15	217	0,67	23,66						495
GE 1508-EF-500	8	116	1,67	58,97	11	15	500	66	1920 x 650 x 1660	462
GE 1510-EF-500	10	145	1,42	50,14						462
GE 1513-EF-500	13	188	1,19	42,02						500
GE 1515-EF-500	15	217	1,03	36,37						500

* производительность согласно нормам ISO 1217

** +/- 3 дБ(А) по нормам ISO3744

РАБОЧИЕ УСЛОВИЯ:

- давление воздуха на входе 1 бар
- температура воздуха на входе 20°C

Technical specifications may vary without notice.

Почему мы выбираем винтовые компрессоры АВАС



“АВАС груп” - мировой лидер по производству воздушных компрессоров для самых разных сфер применения. Компания была образована в 1923 году. В настоящее время штат компании насчитывает около 1000 человек, а количество выпускаемых компрессоров превышает 1 млн. штук в год. Компания “АВАС груп” имеет в своем составе 7 заводов в Германии, Италии и США, контролирует 40 % европейского и 15 % мирового рынков сбыта, экспортируя свою продукцию в 123 страны мира.

“АВАС group” - надежный партнер с области производства сжатого воздуха. Компания заслуженно гордится своей репутацией ориентированности на потребителя, сохраняя и развивая лидерство в области внедрения инновационных технологий и наиболее качественного удовлетворения запросов клиентов.